

Описание

Электропривод предназначен для установки на задвижки или затворы с целью автоматического и удаленного управления потоком среды в трубопроводе.

Технические характеристики

Двигатель _____ АС380V; 3 фазы; 50HZ
 Температура окружающей среды _____ -20 ... + 65°C
 Относительная влажность _____ <90% (25°C)
 Время работы _____ S2 стандарт, 10 мин
 Вход / выход сигнала _____ 4 ~ 20 мА / 0 ~ 10/2 ~ 10 В
 Класс защиты корпуса _____ IP65/IP68
 Опции _____ модуляция, ручное управление, LCD дисплей, ИК-пульт ДУ



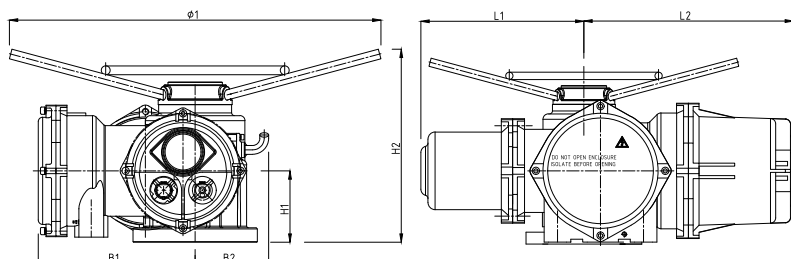
Мод. JIQ (IP68)



Мод. JQ (IP65)

Устройство и материалы

Деталь	Материал
корпус	алюминиевый сплав
уплотнение	EPDM
болты, гайки	нержавеющая сталь SS304



Размеры электроприводов

Модель	Ø1	B1	B2	H1	H2	L1	L2
JIQ 05	420	232	140	105	275	245	345
JIQ 08	420	232	140	105	275	245	345
JIQ 14	420	232	140	105	275	245	345
JIQ 20	500	254	140	117	306	298	353
JIQ 30	500	254	140	117	306	298	353
JIQ 40	680	286	140	126	347	395	377
JIQ 60	680	286	140	126	347	395	377

Характеристики и вес электроприводов

Модель	Мощность (кВт) при скорости открытия (об./мин)				Макс. крутящий момент, Н·м	ISO 5210	Вес, кг
	18	24	36	48			
JIQ 05	0,09	0,12	0,12	0,18	50	F10	32
JIQ 08	0,18	0,25	0,25	0,37	80	F10	32
JIQ 14	0,25	0,37	0,37	0,55	140	F10	32
JIQ 20	0,37	0,37	0,55	0,55	200	F14	52
JIQ 30	0,55	0,75	0,75	0,75	300	F14	52
JIQ 40	0,75	1,1	1,1	1,5	400	F16	75
JIQ 60	1,1	1,5	1,5	2,2	600	F16	75